

KONTAKT

Horizonte e.V.

Logenstraße 25
15907 Lübben
Telefon: 03546 226556
Telefax: 03546 226558
Email: verein.horizonte@t-online.de
Internet: www.horizonte-ev-luebben.de



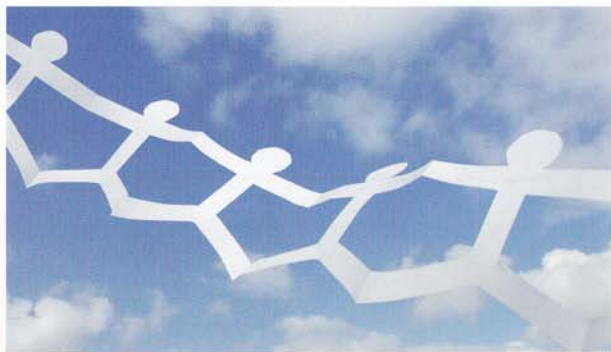
Ihre Ansprechpartner:

Frau *Großmann*
Frau Klopffleisch

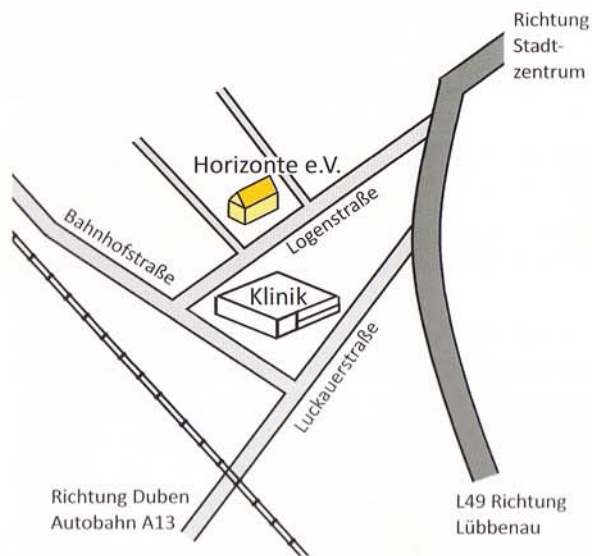
Öffnungszeiten:

Mo/Di/Do 09:30 - 16:00 Uhr
Mi 13:00 - ~~16:00~~ Uhr **16.30**
Fr 08:00 - 15:00 Uhr
Sa/So nach Vereinbarung

Die Angebote sind freiwillig und kostenlos.



So finden Sie uns



Sie finden uns in Lübben in der Logenstraße 25 in der Nähe des Asklepios Fachklinikum.

Horizonte e.V.
Logenstraße 25
15907 Lübben



“HORIZONTE” e.V. LÜBBEN



Psychosoziale
Kontakt- und
Beratungsstelle



www.horizonte-ev-luebben.de



Unsere Ziele

- Vorhalten eines niedrighschwelligem Angebotes
- ganzheitliche Versorgung von psychisch kranken Menschen im Gemeinwesen insbesondere mit Mitteln der Sozialarbeit und Sozialpädagogik
- Motivation zur Selbsthilfe und Begleitung
- Hilfen zur Tagesstruktur und Begleitung
- Vorbeugung von Isolation und Rückzug - Schaffung und Erhalt sozialer Kontakte
- Verbesserung der Lebenssituation von Betroffenen und Angehörigen
- Vermittlung in weiterführende Hilfen
- Beeinflussung der Dauer stationärer, psychiatrischer Behandlung durch präventive und nachsorgende Hilfen
- Vorhalten verschiedener Angebote für die Freizeitgestaltung

Unsere Angebote

Der Verein bietet ein breitgefächertes Betreuungsangebot für psychisch kranke Menschen an. Wir bieten Hilfe und Unterstützung in lebenspraktischen Bereichen, in einer sinnvollen Tagesstrukturierung, sowie der Teilhabe am Gemeinschaftsleben.

Einige Angebote der Kontakt- und Beratungsstelle:

- Gesprächsrunden
- Rückenschule
- Basteln, künstlerisches Gestalten, Handarbeiten
- Singegruppe
- Entspannung
- Gedächtnistraining
- Informationsveranstaltungen zu verschiedenen Themen
- Sport und Spiel (z.B. Kegeln, Bowling, Wanderungen, Radtouren, Gymnastik, Schwimmen)
- hauswirtschaftliches Training (z.B. kochen, einkaufen)
- vielfältige Ausflüge nach Nah und Fern
- Urlaubsreisen

Weitere Angebote

- jährlich 2 Urlaubsfahrten
- Hilfeleistung beim Umgang mit Ämtern und Behörden
- Grünanlagenpflege von März bis September
- Selbsthilfegruppe "Depressionen"
- Selbsthilfegruppe "Angehörige"

Der Verein "Horizonte" bietet auch ambulant betreutes Wohnen (ABW) für psychisch kranke Menschen an. Des Weiteren treffen sich die zwei Selbsthilfegruppen in unserem Haus.

